

Änderungen der Luftraumstruktur zum 29. März 2018

Gunnar Strobel
Airspace Design
Deutsche Flugsicherung GmbH

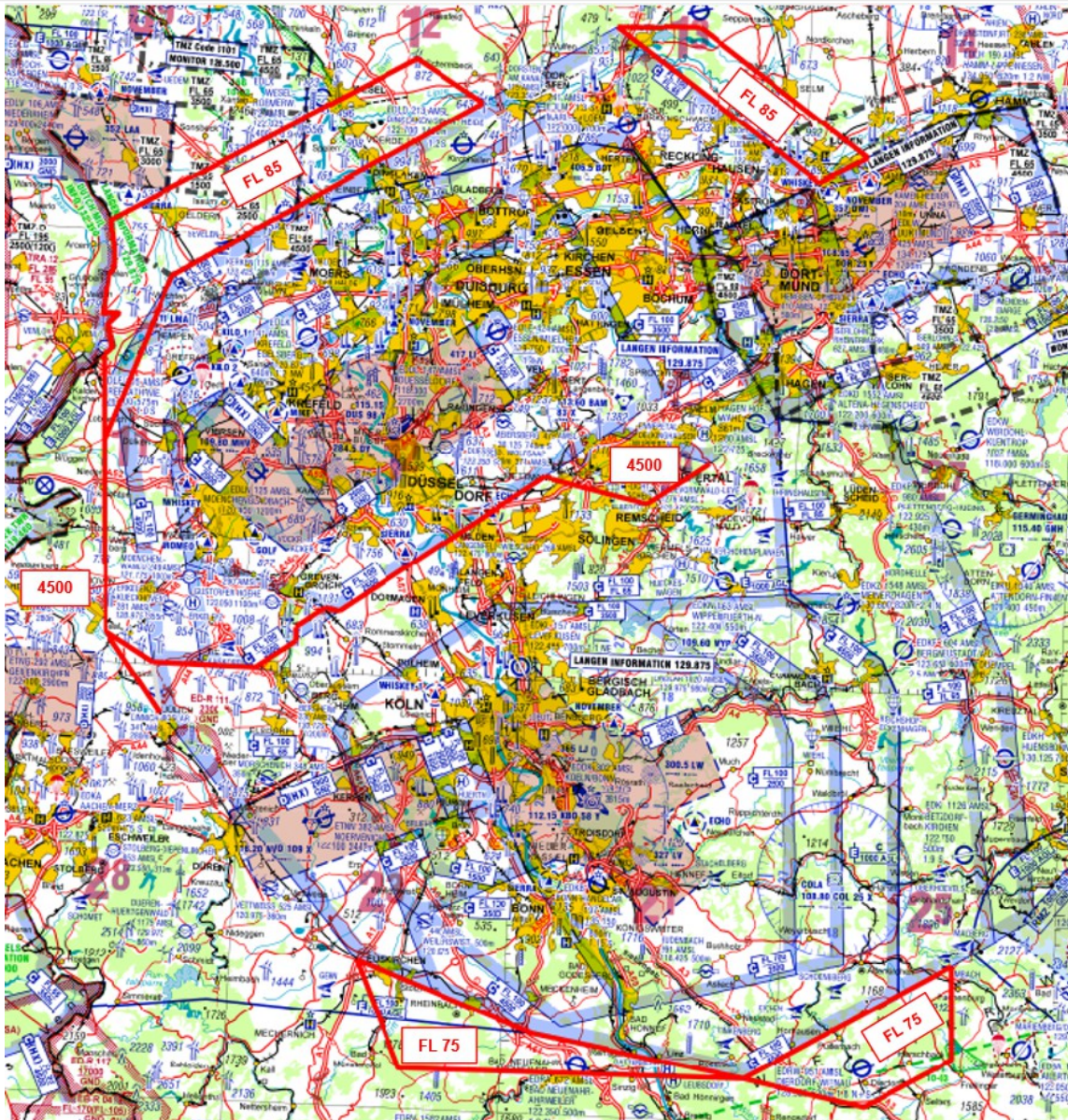


DFS Deutsche Flugsicherung

Änderungen der Luftraumstruktur zum 29. März 2018

- 1. Luftraumklassifizierung**
- 2. Radio Mandatory Zone (RMZ)**
- 3. TMZ (Transponder Mandatory Zone)**
- 4. Flugbeschränkungsgebiete (ED-R, TRA)**
- 5. Gefahrengebiete (ED-D)**
- 6. FIS-Sektoren**
- 7. Segelflugsektoren**

Änderung Luftraum C Düsseldorf/Köln-Bonn



Temporäre Änderung Luftraum C (HX) Köln

29.03.2018 – 27.03.2019

C (HX) Regelung

Bereich Köln:

MON-FRI:

HX-Luftraum nicht aktiv

SAT,SUN:

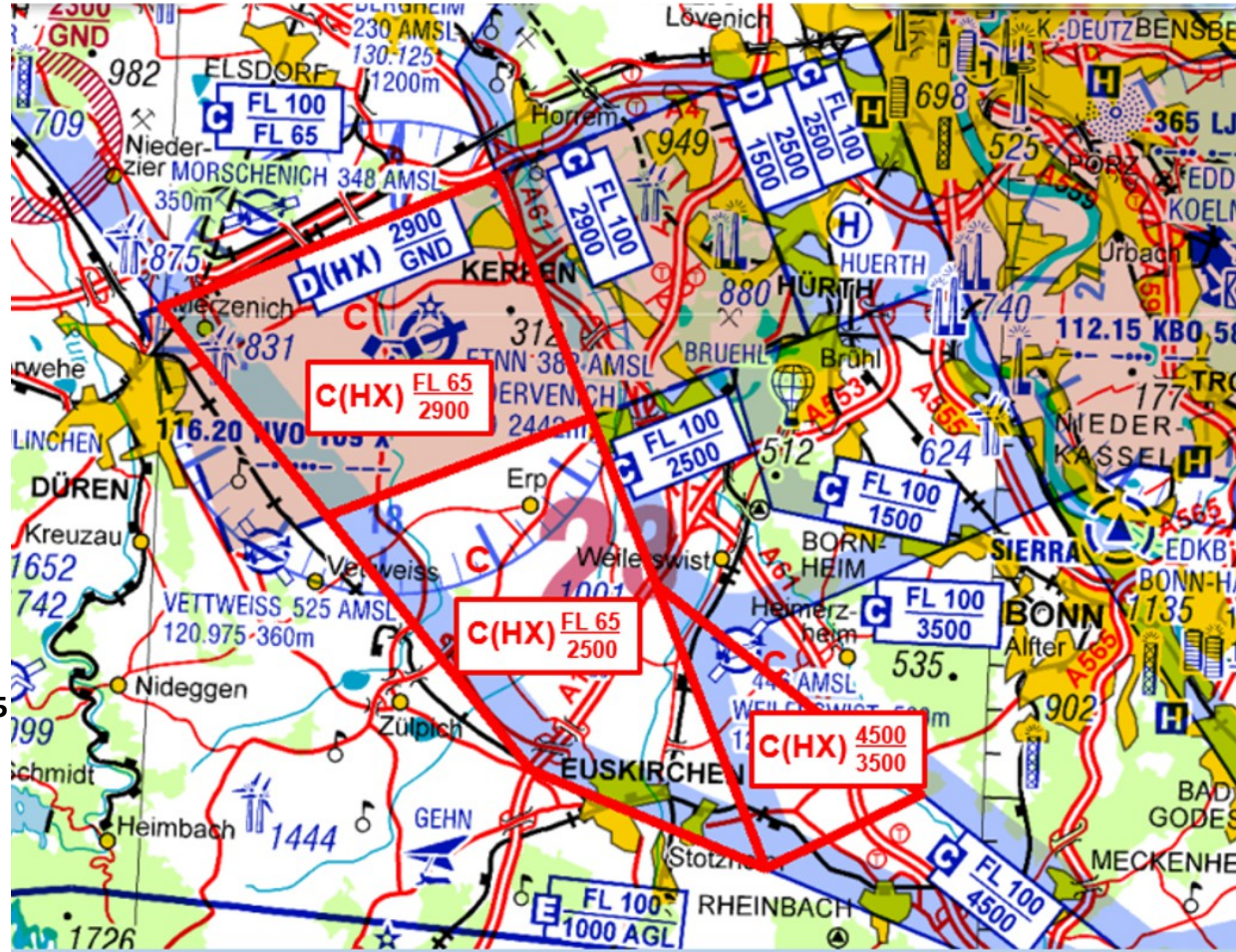
HX-Luftraum aktiv.

Deaktivierung per Notam bzw. über 126,150 MHz (ATIS)

Informationen zum aktuellen Luftraumstatus an Wochenenden über 126,150 MHz (ATIS) oder

123,525 MHz (LANGEN INFORMATION)

Hörbereitschaft an Wochenenden auf 123,525 MHz (LANGEN INFORMATION)



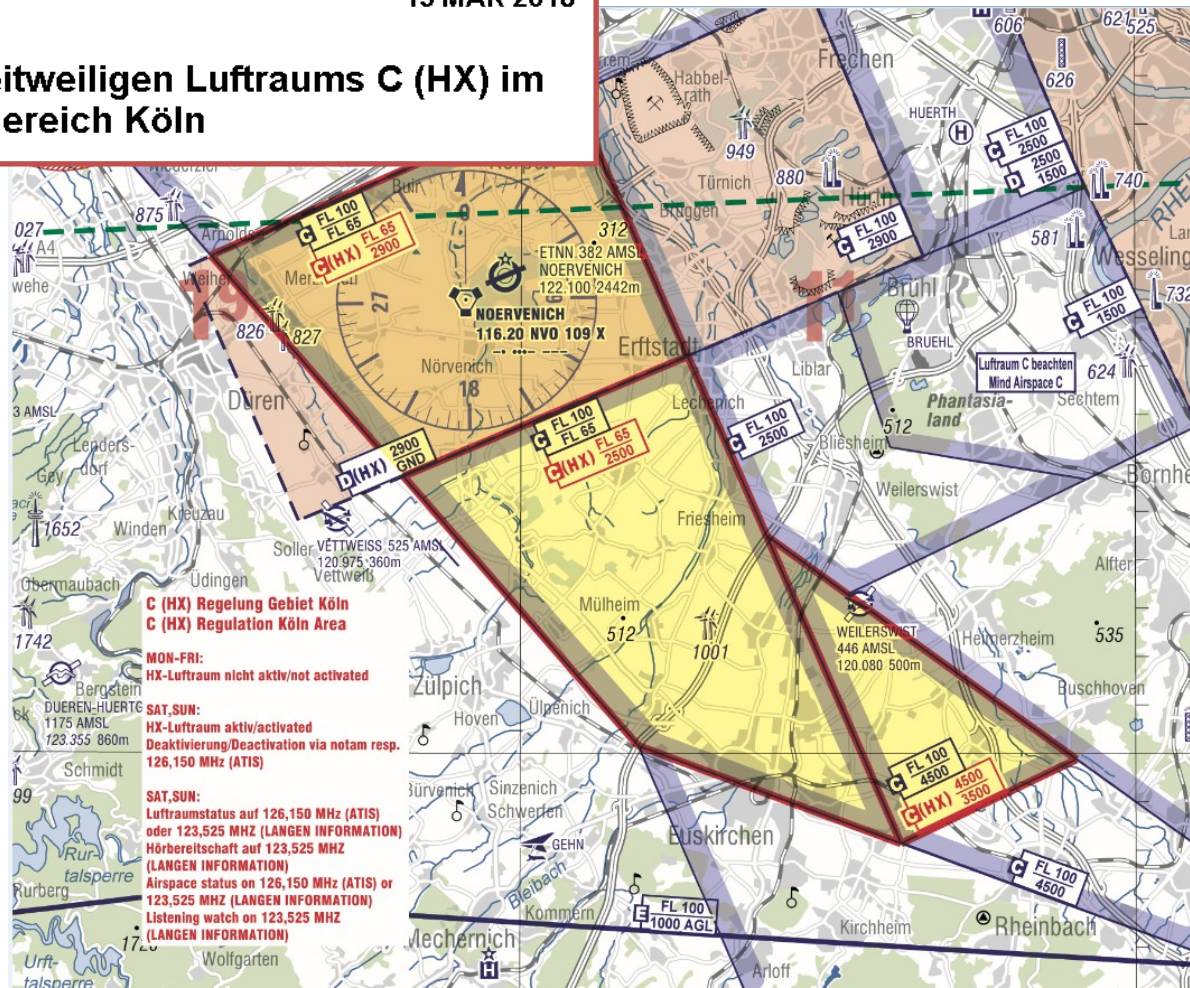
Temporäre Änderung Luftraum C (HX) Köln

AIP SUP

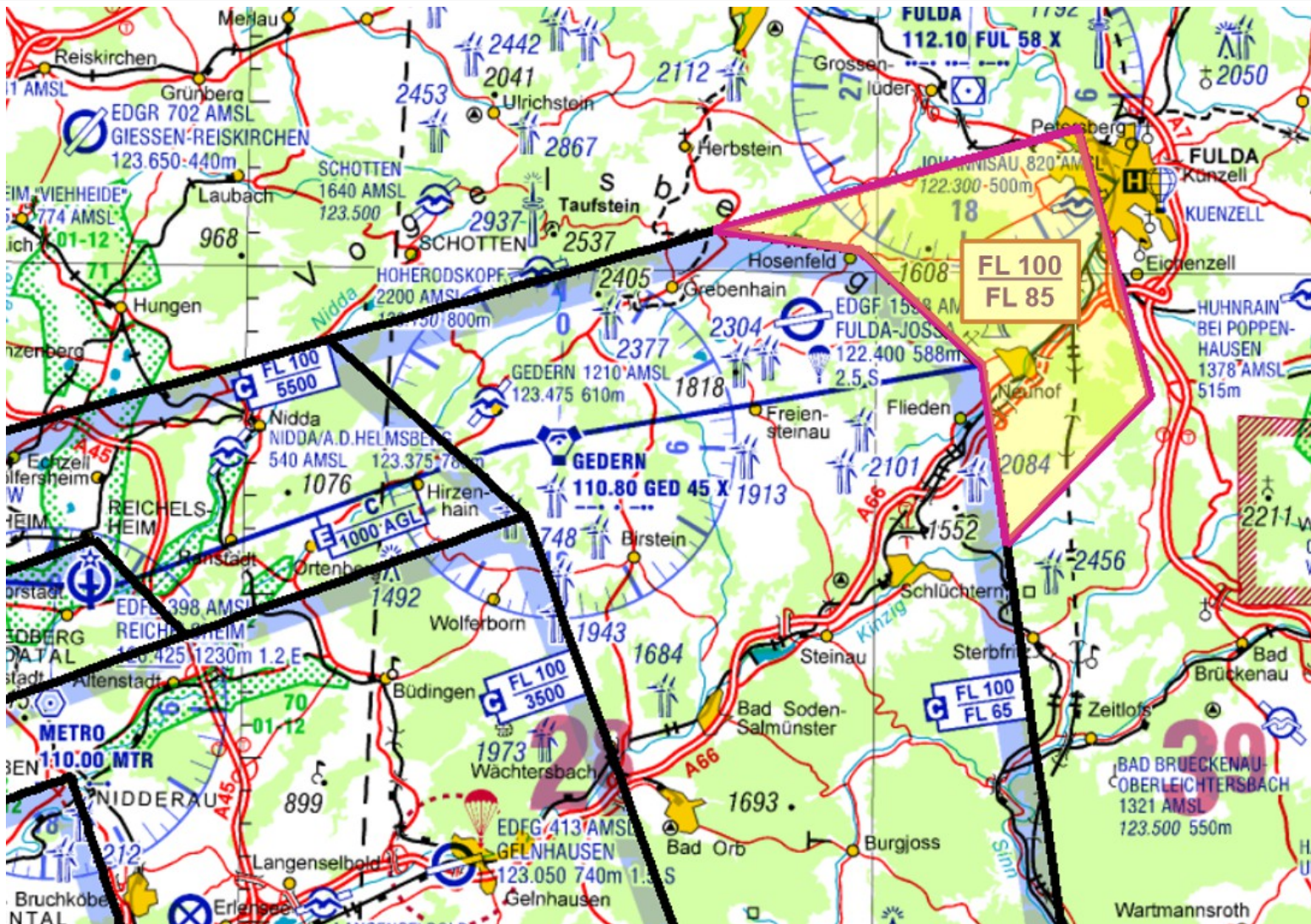
VFR .../18

15 MAR 2018

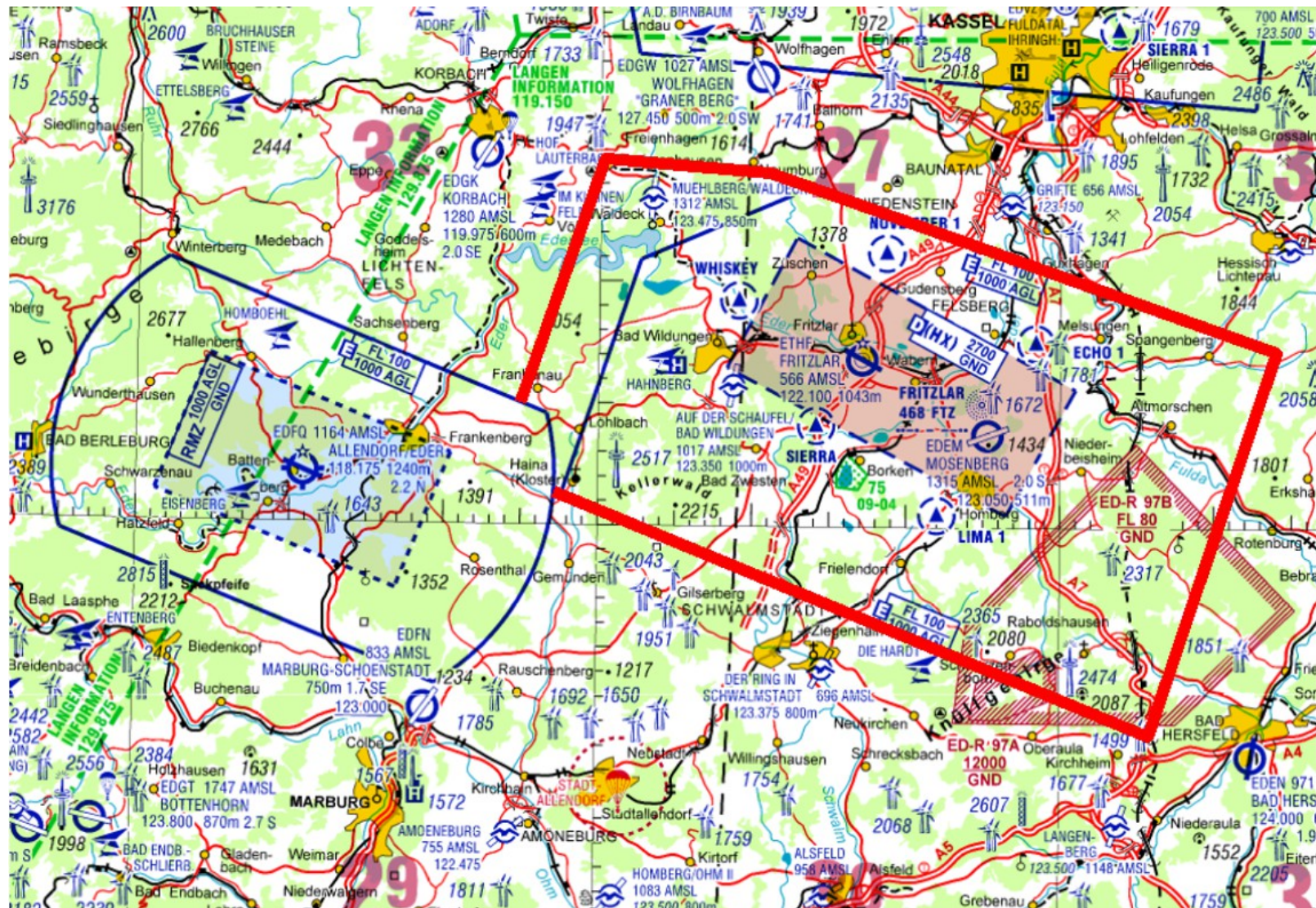
Einrichtung eines zeitweiligen Luftraums C (HX) im Bereich Köln



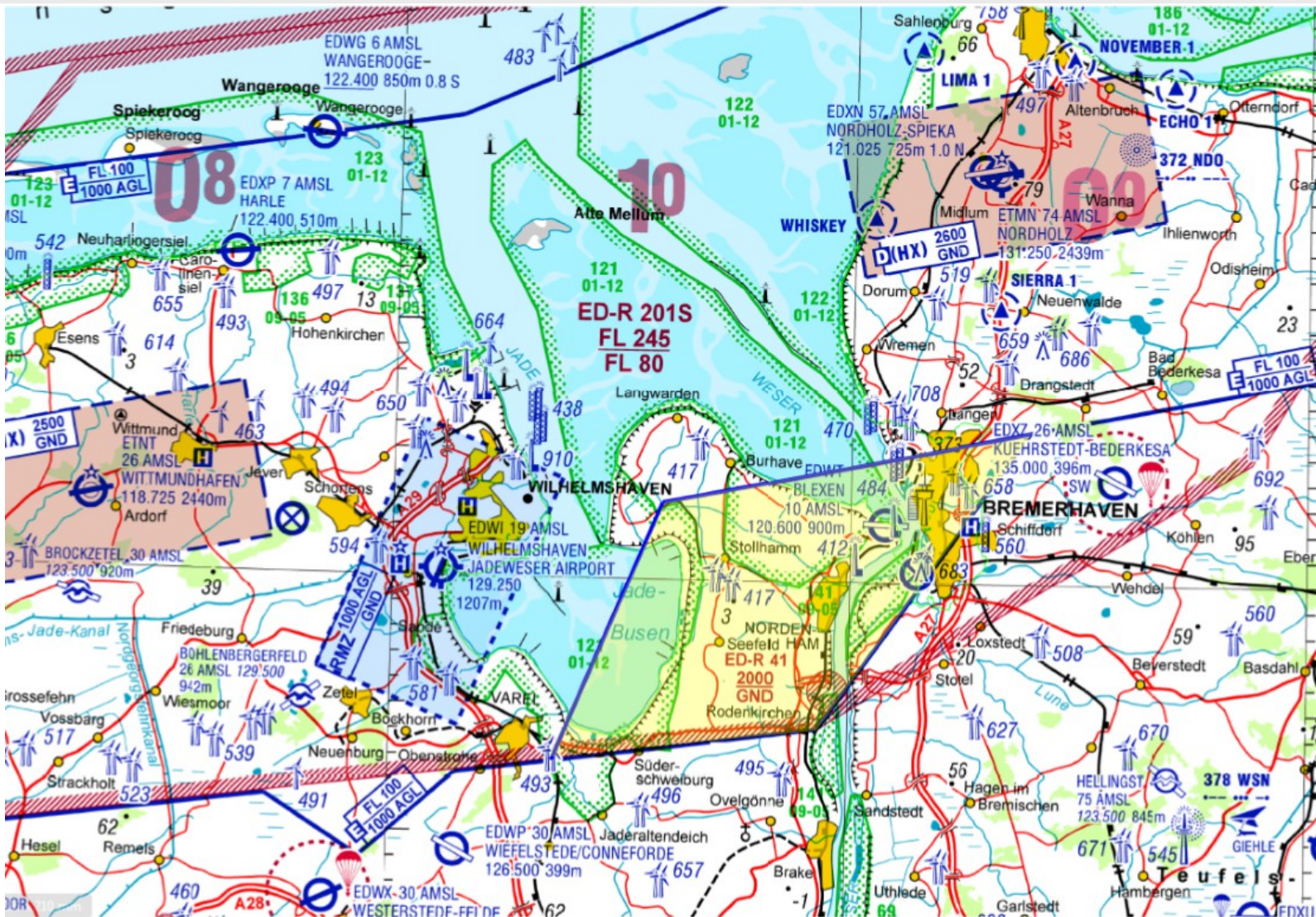
Änderung Luftraum C Frankfurt



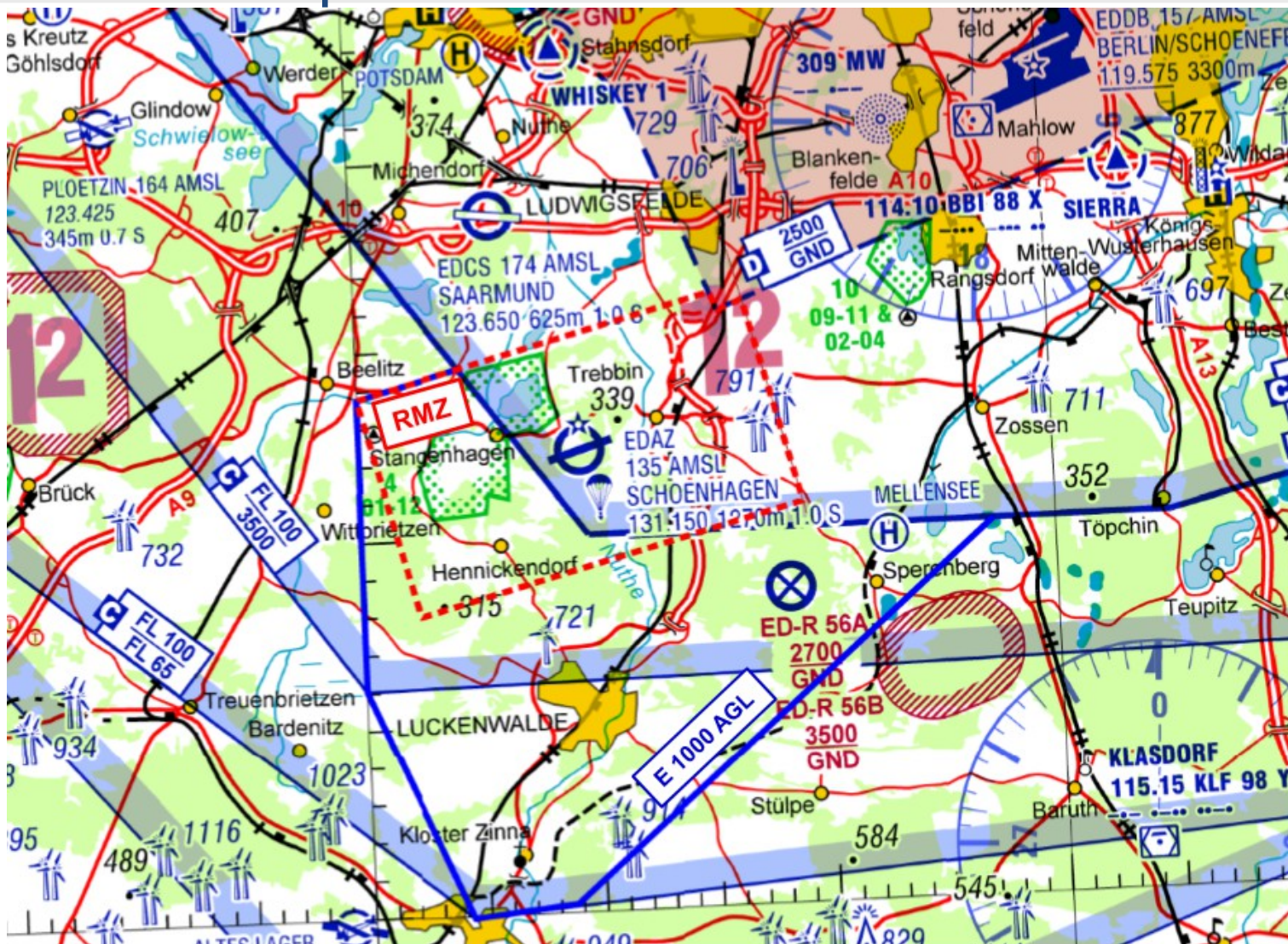
Erweiterung Luftraum E 1000 AGL Fritzlar



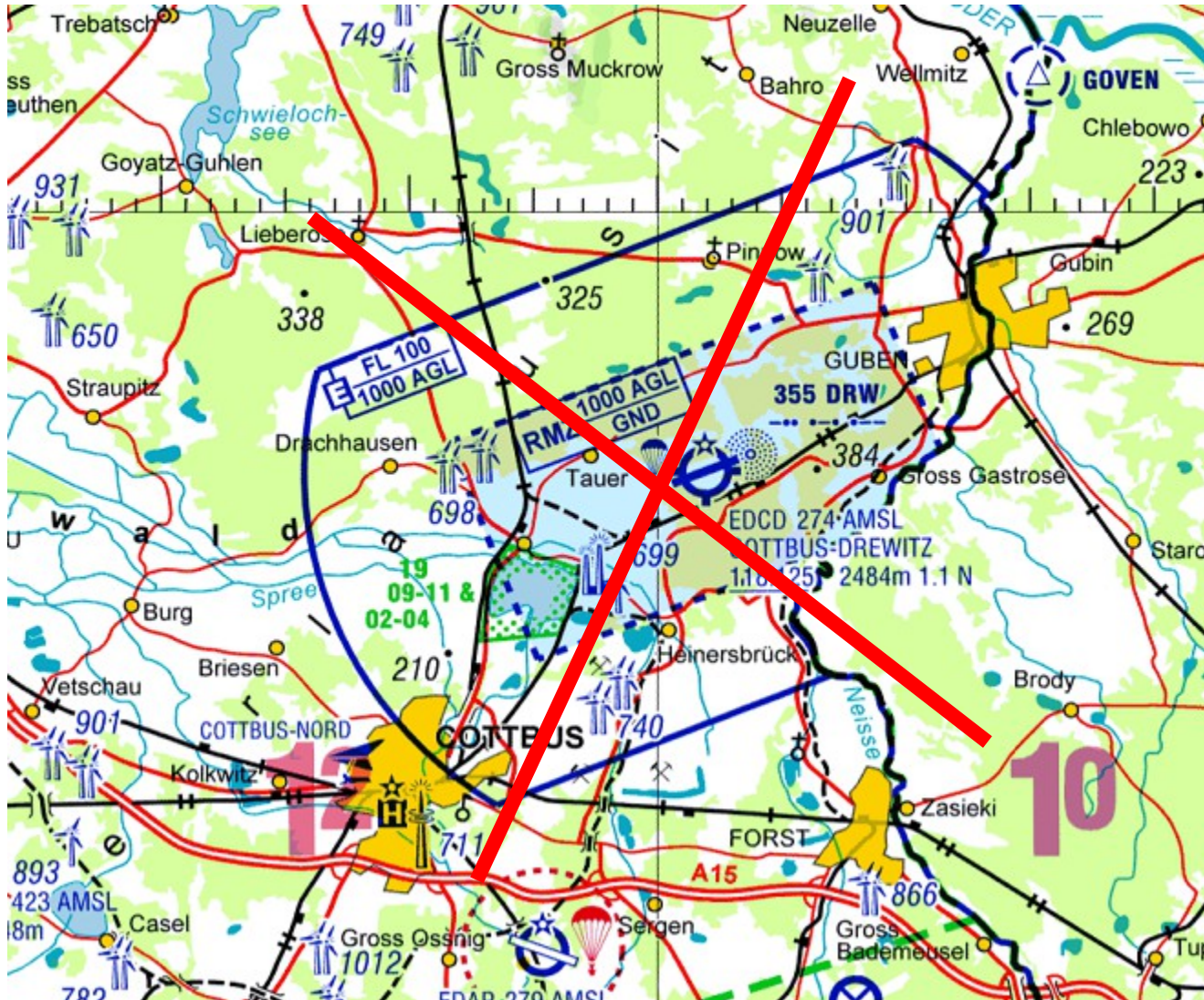
Wegfall Luftraum E 1000 AGL bei Bremerhaven



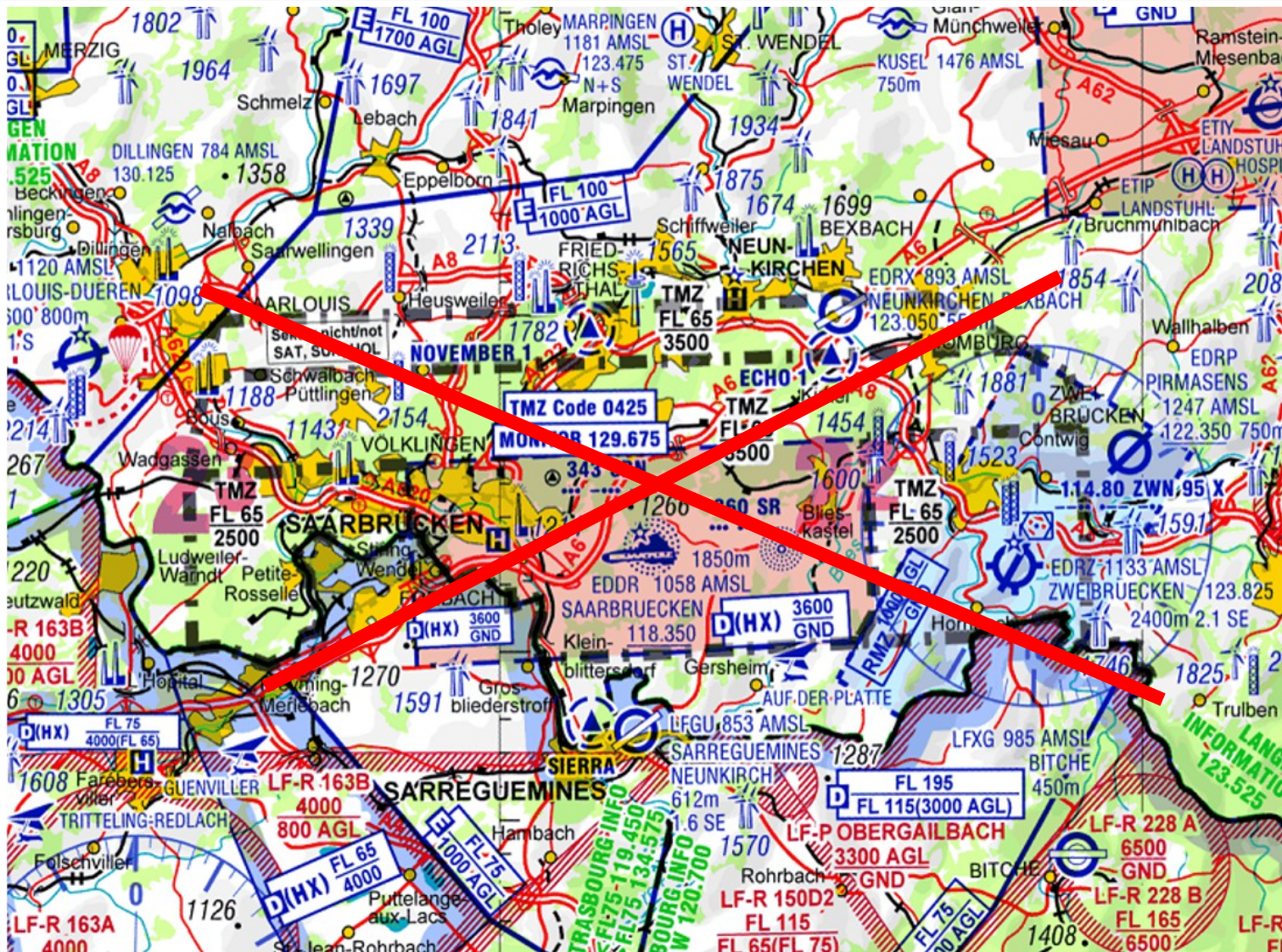
Einrichtung RMZ Schönhagen (EDAZ) plus Luftraum E 1000 AGL



Aufhebung RMZ und Luftraum E 1000 AGL Cottbus



Aufhebung TMZ Saarbrücken

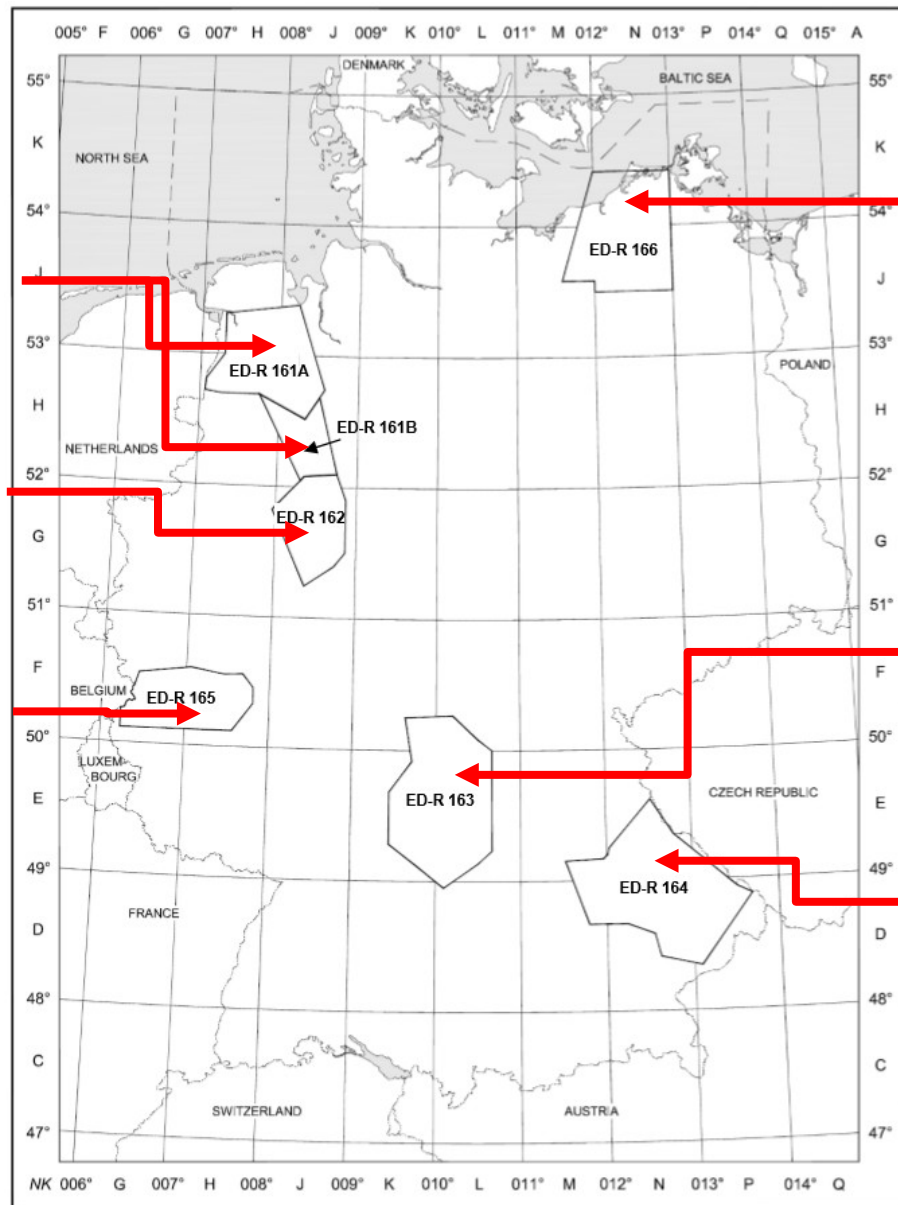


Einrichtung ED-Rs LANTA (Low Altitude Night Trainings Area)

ED-R 161
(LANTA Cloppenburg)
3500 AGL – FL 105

ED-R 162
(LANTA Paderborn)
3500 AGL – FL 125

ED-R 165
(LANTA Ahrweiler)
2500 AGL – FL 90/100



ED-R 166
(LANTA Rostock)
2500 AGL – FL 100

ED-R 163
(LANTA Ansbach)
2500 AGL – FL
80/100

ED-R 164
(LANTA Straubing)
2500 AGL – FL 100

Flugbeschränkungsgebiete LANTA

AIC .../18

Einrichtung von Flugbeschränkungsgebieten für Übungsflüge militärischer Luftfahrzeuge bei Nacht (ED-R "LANTA")

Zeitliche Wirksamkeit:

Montag bis Donnerstag SS + 30 bis 2300 (2200) Uhr, bezogen auf Kassel.

Die Aktivierung erfolgt per NOTAM.

Informationen über die Aktivierung können im Rahmen des Flugberatungsdienstes durch das AIS-C (Aeronautical Information Service-Centre) ab 1300 (1200) Uhr des jeweiligen Tages eingeholt werden.

Neustrukturierung ED-R136 (Grafenwöhr)

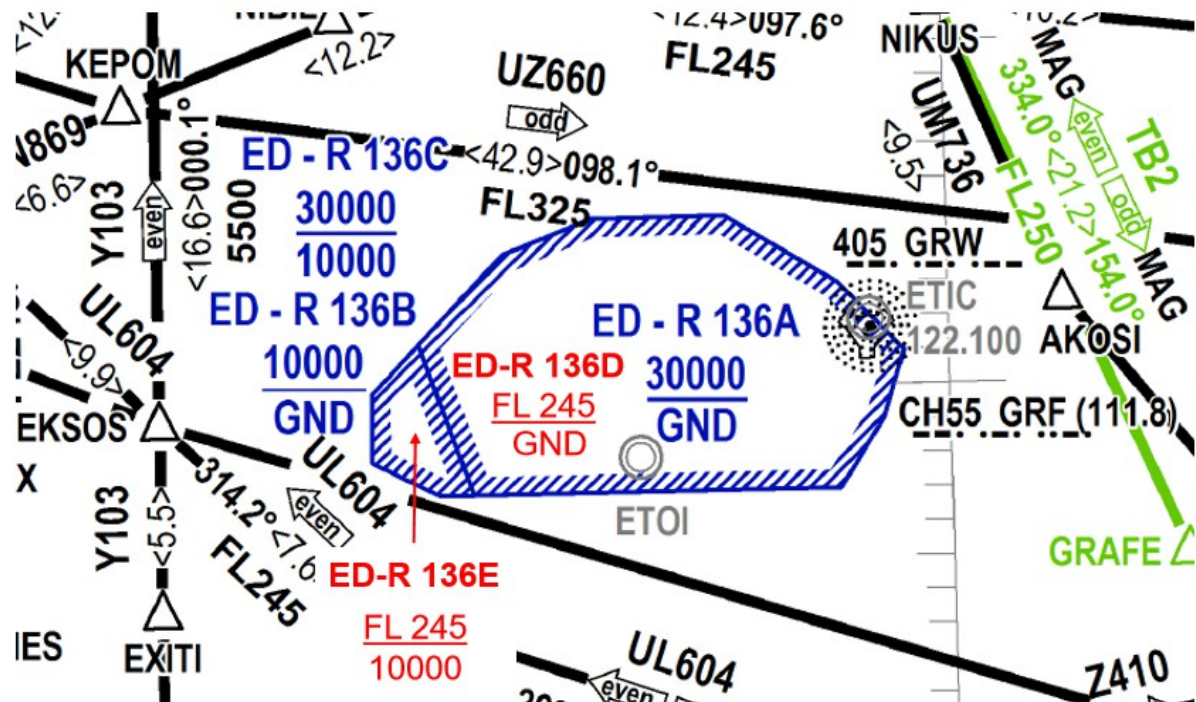
Aktivierungszeiten:

Sektor A: H24

Sektoren B-E:
 SUN 2300 (2200) –
 FRI 2300(2200)
 OTH per NOTAM

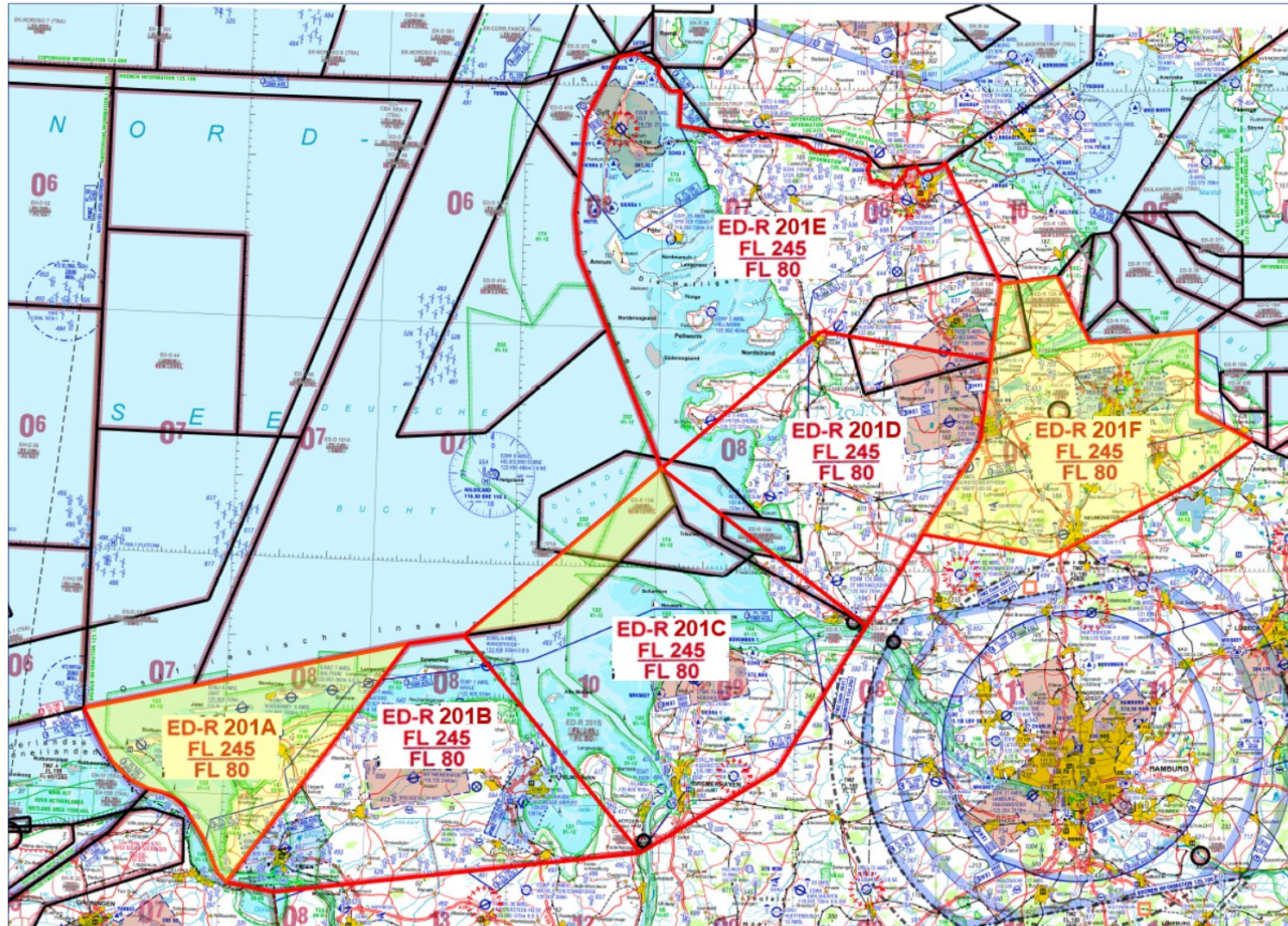
- 1) Additional Implementation of new ED-R 136D (GND – FL 245), lateral as ED-R 136A
- 2) Additional Implementation of new ED-R 136E (10000 – FL 245), lateral as ED-R 136C

Remark: ED-R 136 Sectors A, B, C remain unchanged



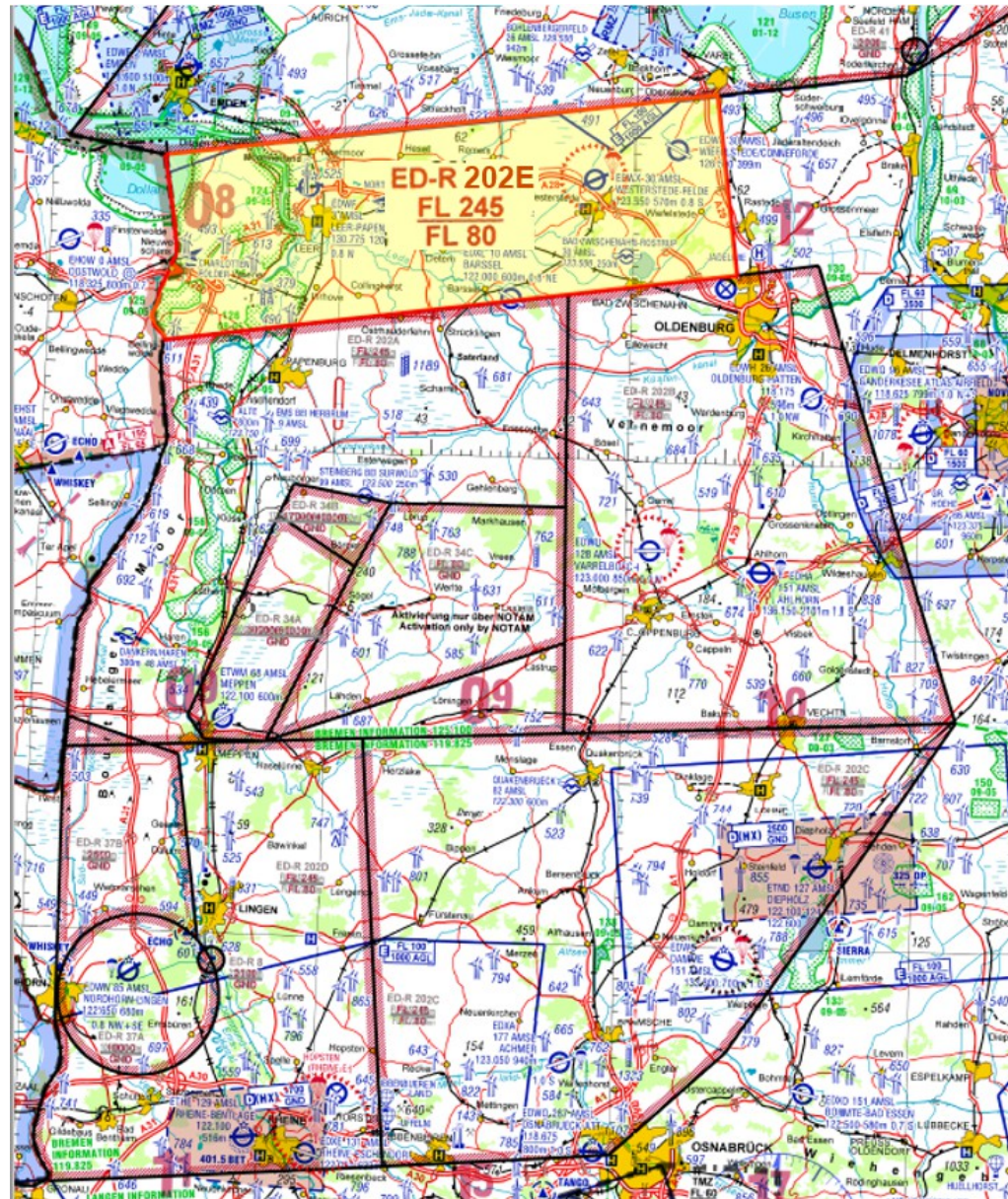
Änderung ED-R 201 (TRA-Friesland)

Neustrukturierung (neu hinzukommender Luftraum in gelb)



Änderung ED-R 202 (TRA-Weser 1)

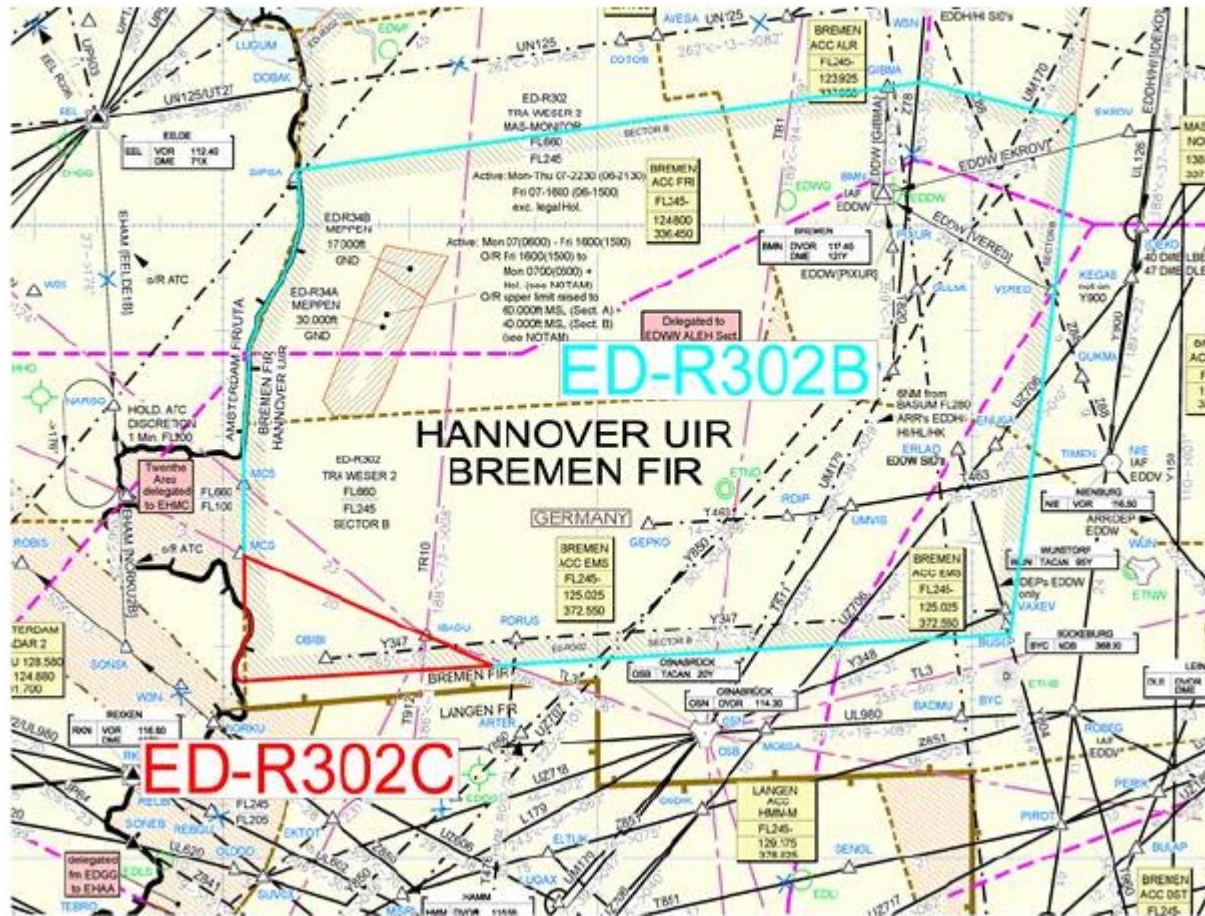
Einrichtung eines
neuen Sektors E



Änderung ED-R 302 (TRA-Weser 2)

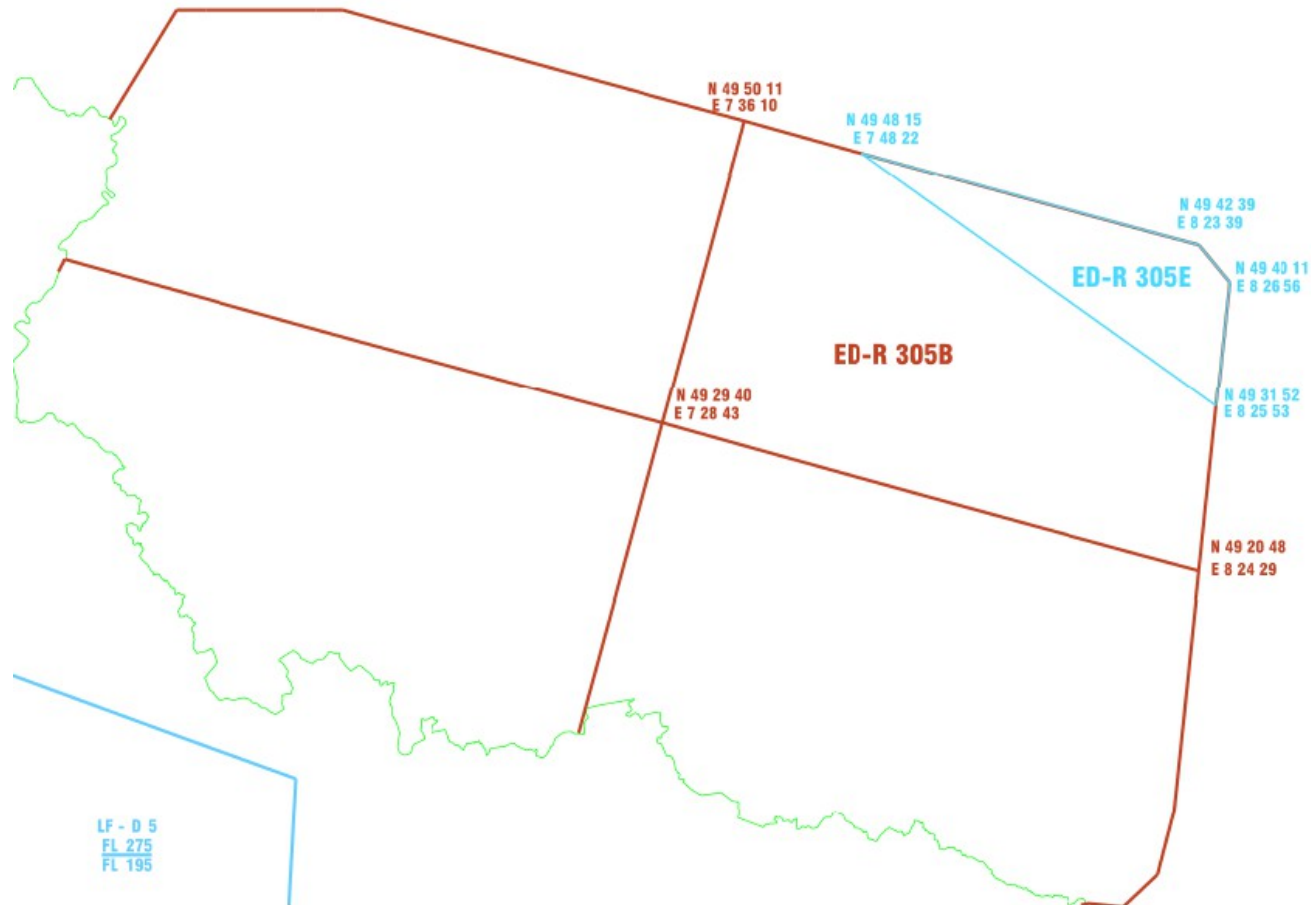
Neusektorisierung ED-R 302 (TRA-Weser 2)

- Neuer Sektor C
- Verkleinerung Sektor B



Änderung ED-R 305 (TRA-Lauter 2)

Neustrukturierung: Einrichtung eines neuen Sektors E



Änderung ED-D 100 (Borkum)

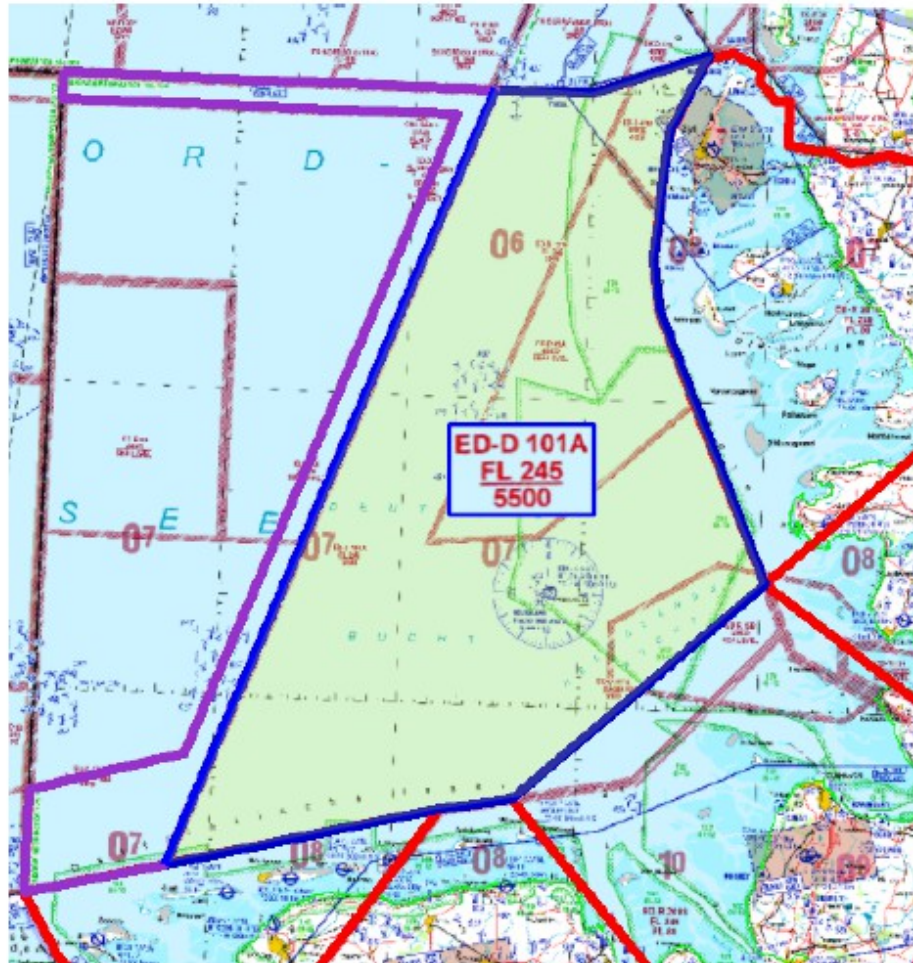
Neuaufteilung ED-D 100 (Borkum)

- Einrichtung eines neuen Untersektors A von 5500 MSL bis FL 245

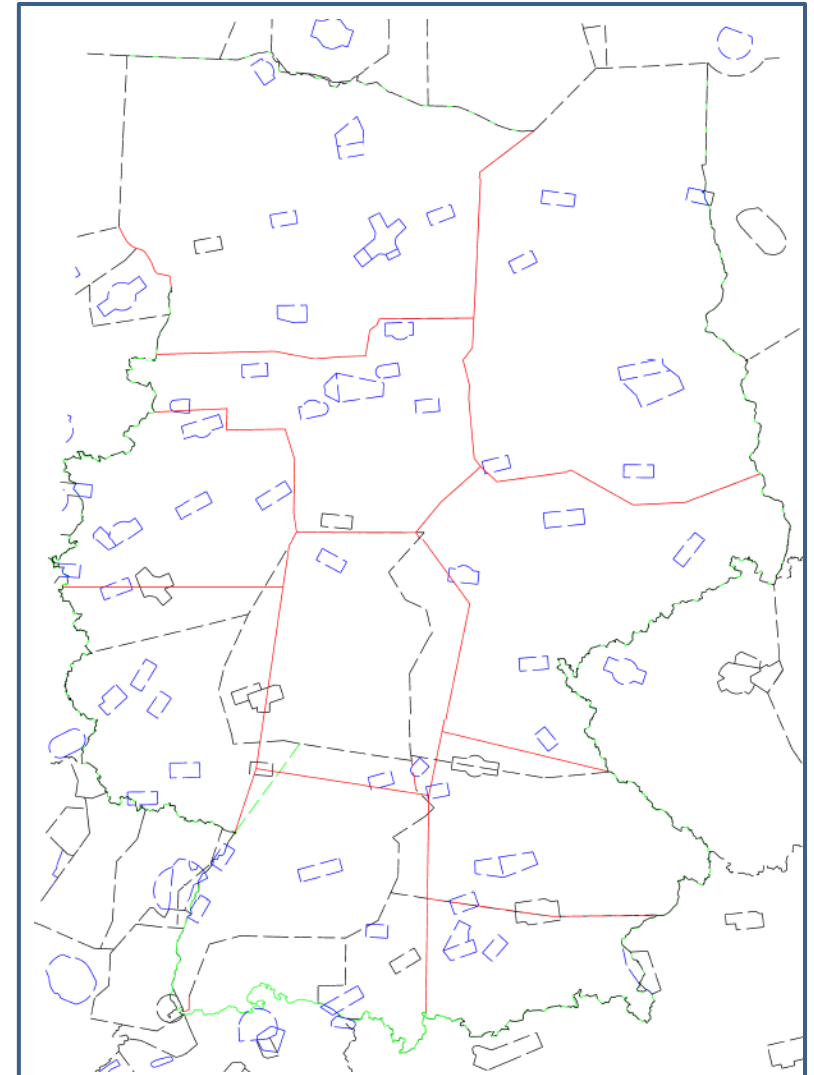
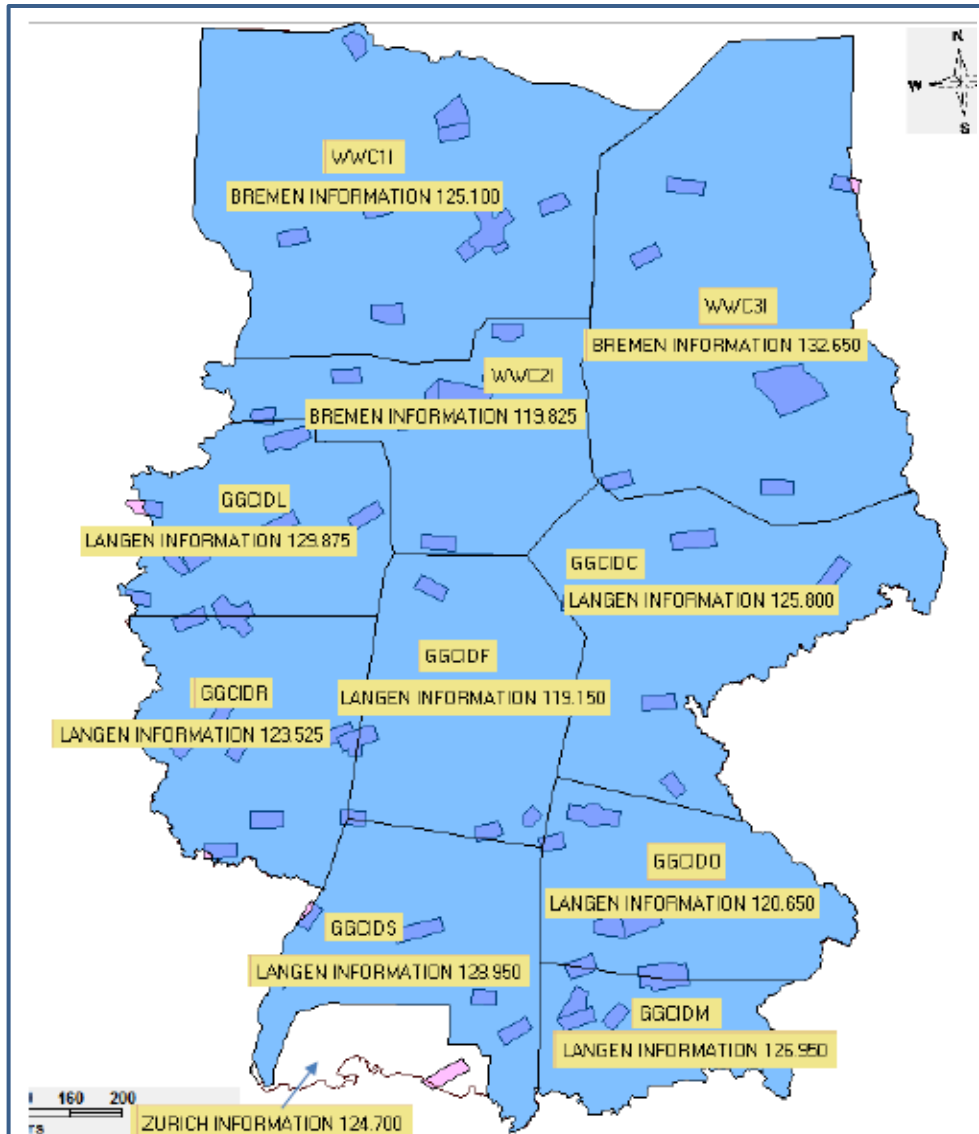


Änderung ED-D 101A (Deutsche Bucht)

Änderung ED-D 101A (Deutsche Bucht)
- Anpassung an neue ED-R 201 (TRA Friesland)



FIS-Sektoren (Neustrukturierung, Projekt zFIS)



Änderung Segelflugsektoren Düsseldorf/Köln

Änderung überörtliche Segelflugsektoren C-Düsseldorf/Köln-Bonn

Sektoren "Wanlo" und "Gustorf": Laterale Anpassung an Luftraum C

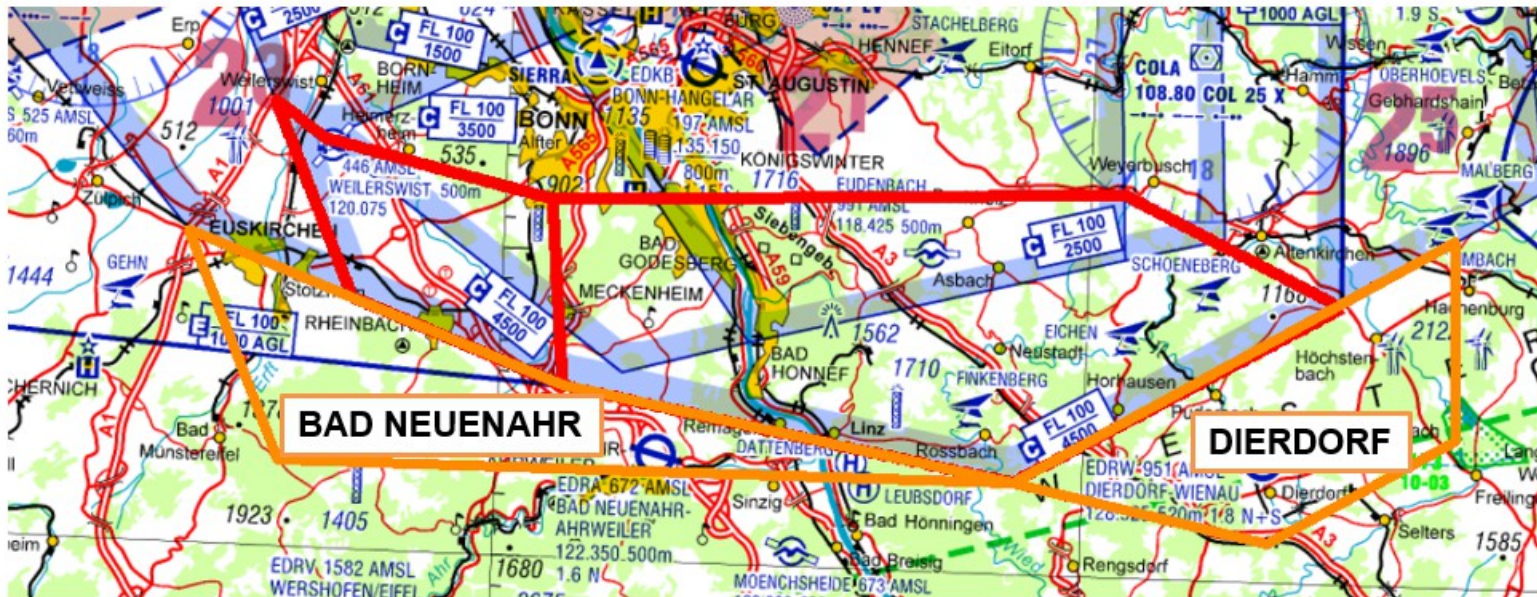


Änderung Segelflugsektoren Düsseldorf/Köln

Änderung überörtliche Segelflugsektoren C-Düsseldorf/Köln-Bonn

Neuer Sektor "Bad Neuenahr" von FL 75 bis FL 95

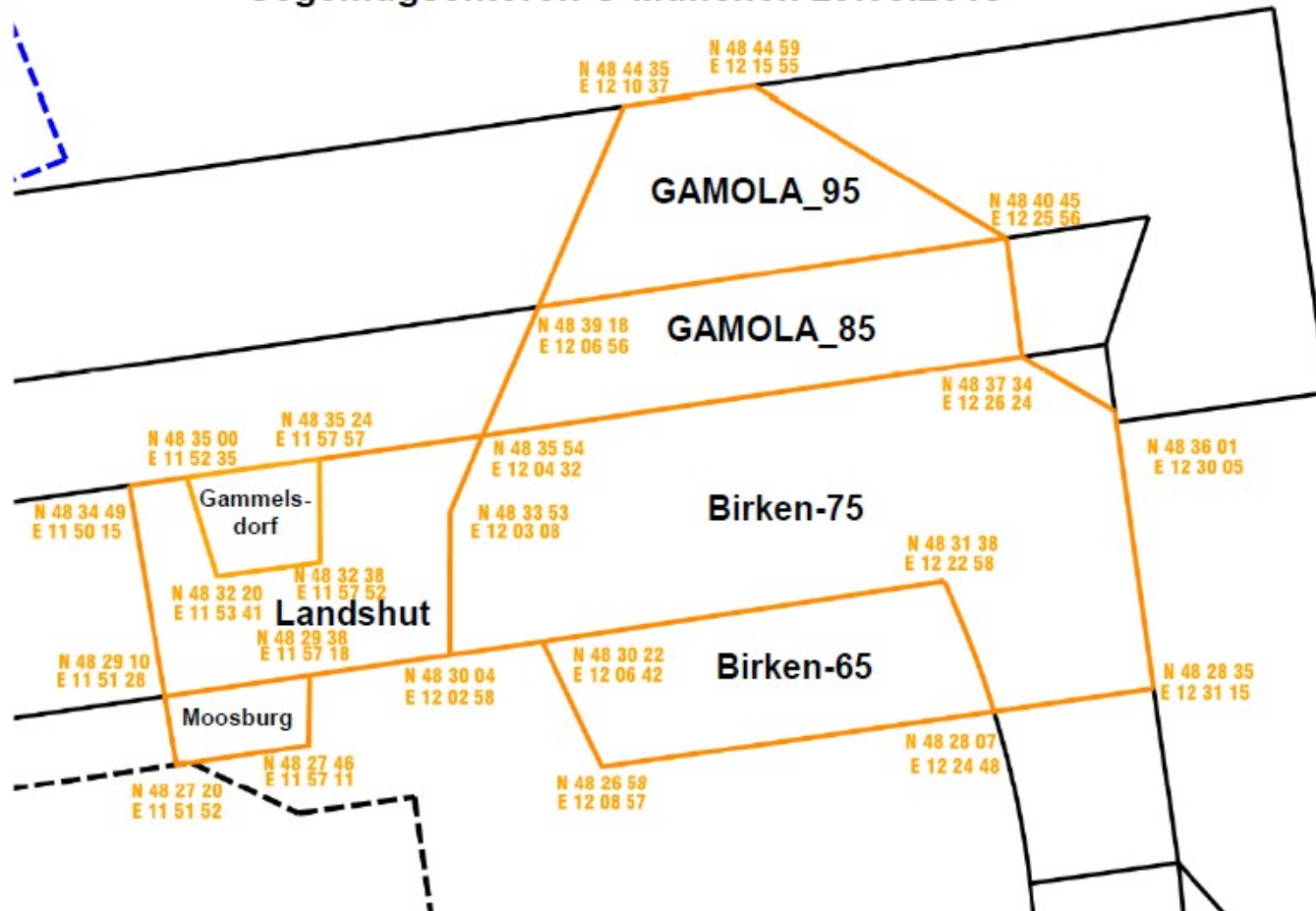
Neuer Sektor "Dierdorf" von FL 75 bis FL 95



Änderung Segelflugsektoren München

Überörtlich: Neuer Sektor 'Gammelsdorf' und laterale Anpassungen der existieren Sektoren
(dazu noch Optimierungen der örtlichen Sektorregelungen)

Segelflugsektoren C-München 29.03.2018



DAeC/DFS-Veröffentlichung zu überörtlichen Segelflugsektoren

Aktualisierung erforderlich !



DFS Deutsche Flugsicherung



Deutscher AERO Club e.V.

Streckensegelflug in Deutschland - Überörtliche Segelflugregelungen -

(Stand: 30. März 2017)



DEUTSCHER AERO CLUB

Mitglied der Fédération Aéronautique Internationale und des Deutschen Olympischen Sportbundes

KONTAKT



aerokurier

Der Weg für 600 Kilogramm ist frei
Nach zähem Ringen auf EU-Ebene ist die Gewichtsgrenze für Segelflugzeuge auf 600 Kilogramm so gut wie beschlossen. Neue Bauvorschriften sind im Gespräch.
[» mehr](#)

[Sportarten](#) | [Fachbereiche](#) | [Service](#) | [Verband](#) | [Luftsportgeräte-Büro](#) | [Termine](#) | [Presse](#) | [Videos](#)

Startseite > [Fachbereiche](#) > [Luft Raum & Flugbetrieb](#) > [Segelflugregelungen](#) > [Segelflugsektoren](#)

Anti-Doping & Sport

Luft Raum & Flugbetrieb

- AUP - Airspace Use Plan
- Tipps für VFR-Flieger
- Auslandsflüge
- Luft Raumdaten
- ED-R Nutzungspläne
- Milit. Übungen
- Segelflugregelungen
- Segelflugsektoren
- Kontakt

Luftfahrttechnik & -betrieb

Luftsportjugend

Umwelt & Natur

Streckensegelflug in Deutschland - Überörtliche Segelflugregelungen -





Jährlich zu Saisonbeginn stimmt der DAeC-Bundesausschuss Unterer Luft Raum (BAUL) mit der Deutschen Flugsicherung die überörtlichen Regelungen für den Streckensegelflug ab. Die aktuellen Informationen werden exklusiv im Internet veröffentlicht.

Allgemeines: In der Umgebung vieler deutscher Verkehrsflughäfen und einiger Regionalflughäfen gelten VFR -restriktive Luft Räume der Kategorie C und D (nicht CTR) sowie die Transponder Mandatory Zone (TMZ).

Um den in Deutschland sehr stark ausgeprägten Streckensegelflug weiterhin gewährleisten zu können, wurden in vielen solcher Luft Räume überörtliche Segelflugregelungen eingerichtet und per Nachrichten für Luftfahrer (NfL) sowie in einer gesonderten, speziell auf den Segelflugbetrieb ausgerichteten Version der ICAO-Karte 1:500.000, 'Ausgabe Segelflug', bekannt gegeben.

Mit der ergänzenden Veröffentlichung im Internet werden alle in Deutschland existierenden überörtlichen Segelflugregelungen zusammengefasst und sind einfach und in übersichtlicher Form für Segelflupiloten, Lotsen und allen anderen interessierten Personen zugänglich.

Segelflugregelungen: In den unten aufgeführten Luft Räum en sind Segelflugregelungen festgelegt worden, über die auf der DAeC-Webseite jeweils mit einer Karte und einem Text informiert wird.

Die Karten sind nicht zur Navigation zu verwenden.

Alle Karten mit freundlicher Genehmigung der DFS Deutsche Flugsicherung GmbH.

| Ort | Text | Karte |
|---|---------|----------|
| Dortmund Luft Raum D (nicht CTR) und TMZ | 04/2017 | Dortmund |